

**Rapport de classement de réaction au feu**  
**Classification report of reaction to fire performance**

**1. Introduction**

Le présent rapport de classement définit le classement attribué à **Relief 321** conformément aux modes opératoires donnés dans la norme NF EN 13501-1 : 2007.

This classification report defines the classification assigned to **Relief 321** in accordance with the procedures given in NF EN 13501-1:2007.



**CLASSEMENT DE LA REACTION AU FEU**  
**CONFORMEMENT A LA NORME NF EN 13501-1: 2007**  
**CLASSIFICATION OF REACTION TO FIRE PERFORMANCE**  
**IN ACCORDANCE TO NF EN 13501-1: 2007**

<b>Commanditaire:</b> Sponsor:	<i>Sia SILK PLASTER GROUP Balta Iela 27 LV-1055 RIGA Lettonie</i>
<b>Nom du produit:</b> Product name:	<i>Relief 321</i>
<b>N° de rapport de classement:</b> Classification report number:	<i>1777/02/097 A-1</i>
<b>Numéro d'émission:</b> Issue number:	<i>1</i>
<b>Date de validité:</b> Date of issue:	<i>5 ans à compter de 07/05/2014 5 years as from 07/05/2014</i>

### 3. Rapports d'essai et résultats d'essais en appui de ce classement / Test reports and test results in support of classification

#### 3.1 Rapports d'essais / Test reports

Nom du laboratoire Name of laboratory	Nom du commanditaire Name of sponsor	N° de référence du rapport Reports reference number	Méthode d'essai et date/règles du domaine d'application et date Test method and date / rules of scope and date
CREPIM	SILK PLASTER GROUP	RE 5E 1777/02/097 A	NF EN 13823 Février 2013
CREPIM	SILK PLASTER GROUP	RE 3E 1777/02/097 A	NF EN ISO 11925-2 Février 2013

#### 3.2 Résultats d'essais / Test results

Méthode d'essai Test methods	Paramètre Parameter	Nombre d'essais Number of test	Résultats / Results	
			Paramètre continu – moyenne (m) Continuous parameter – average (m)	Conformité avec le paramètre Compliance with parameter
NF EN ISO 11925-2	Atteinte du repère à 150 mm Reaching of the mark at 150 mm	6 essais "application bord" et 6 essais "application surface"	Non	Conforme Compliant
	Inflammation du papier filtre Ignition of filter paper	6 tests "edge application" and 6 tests "surface application"	Non	Conforme Compliant
NF EN 13823	FIGRA (0,2 MJ) en W/s FIGRA (0,2 MJ) in W/s	3 essais 3 tests	130,8	-
	FIGRA (0,4 MJ) en W/s FIGRA (0,4 MJ) in W/s		69,8	-
	Propagation de la flamme jusqu'au bord de l'éprouvette Lateral spread of flame until the end of sample		Non	Conforme Compliant
	THR 600s en MJ THR 600s in MJ		1,9	-
	SMOGRA en m <sup>2</sup> /s <sup>2</sup> SMOGRA in m <sup>2</sup> /s <sup>2</sup>		0	-
	TSP 600s en m <sup>2</sup> TSP 600s in m <sup>2</sup>		17,2	-
	Gouttelettes / particules enflammées Flaming droplets / particles		Non	Conforme Compliant

(-) : signifie non applicable, means non applicable.

#### 4. Classement et domaine d'application / Classification and field of application

##### 4.1 Référence de classement / Reference of classification

Le présent classement a été effectué conformément à la norme NF EN 13501-1 : 2007.  
This classification has been carried out in accordance with NF EN 13501-1: 2007.

##### 4.2 Classement / Classification

Le produit, *Relief 321*, a été classé en fonction de son comportement au feu / The product, *Relief 321*, has been classified for its reaction to fire behavior: **C**.

Le classement supplémentaire en relation avec la production de fumée est / Complementary classification in relation to smoke production is: **s1**.

Le classement supplémentaire en relation avec les gouttelettes/particules enflammées est / Complementary classification in relation to fall of flaming droplets/particles is: **d0**.

Le format du classement de réaction au feu pour les produits de construction, à l'exception des revêtements de sol et des produits d'isolation thermique pour conduites linéaires est / The format of the reaction to fire classification for construction products excluding flooring and linear pipe thermal insulation products is:

Comportement au feu Fire behaviour		Production de fumée Smoke production			Gouttelettes enflammées Flaming droplets	
<b>C</b>	-	<b>s</b>	<b>1</b>	,	<b>d</b>	<b>0</b>

C'est-à-dire / Namely, **C – s1, d0**

<b>Classement de réaction au feu / Reaction to fire classification :</b>	<i>C-s1,d0</i>
--	----------------

#### 4.3 Domaine d'application / Field of application

Le présent classement est valable pour les paramètres suivants liés au produit / The classification is valid for the following product parameters :

*Epaisseur / Thickness* : 2 mm

*Masse volumique / Density* : 110 kg/m<sup>3</sup> (déclarée/declared)

*Masse surfacique / Surface mass* : 220 g/m<sup>2</sup> (calculée/calculated)

*Couleur / Color* : Blanc/White

Le classement est valable pour les conditions d'utilisation finale suivantes / The classification is valid for the following end-use condition:

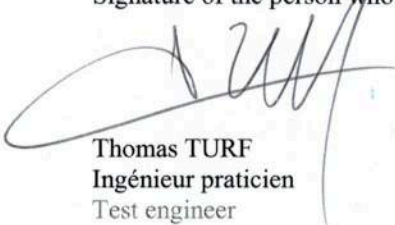
Sur substrat standard en plaque de plâtre cartonné de masse volumique au moins égal à 700 kg/m<sup>3</sup> et d'épaisseur d'au moins 12,5 mm représentatif de tous les substrats de qualité minimale A2-s1,d0. On standard substrate plasterboard density of at least 700 kg/m<sup>3</sup> and a thickness of at least 12.5 mm representative of all substrates minimum quality A2-s1, d0.

#### 5. Limitations

Le présent document de classement n'est pas une approbation ni une certification de type du produit.  
This classification document does not represent type of approval or certification of the product.

##### Signé

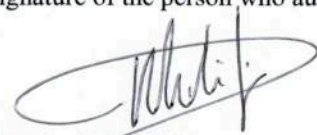
Signature de la personne ayant réalisé le classement  
Signature of the person who realise the classification



Thomas TURF  
Ingénieur praticien  
Test engineer

##### Approuvé

signature de la personne autorisant le présent rapport  
Signature of the person who authorise the report



Skander KHELIFI  
Responsable Technique  
Technical Manager



Parc de la Porte Nord-Rue Christophe Colomb  
62700 Bruay la Buisnière  
contact@crepim.fr http://www.crepim.fr  
Tél: 03-21-61-64-00 Fax : 03 21 61 64 01



ACCREDITATION N°1-0989  
Portée disponible sur www.cofrac.fr

### Rapport d'essai NF EN ISO 11925-2

Rapport d'essai n° **RE 3E** **1777/02/097 A**  
Date d'émission 07/05/14  
Responsable Skander KHELIFI  
Vos références Prépaiement  
Date de commande Non applicable  
Page 1 sur 1

Adressé à  
Société SIA SILK PLASTER GROUP  
Nom Nikolay Arutyunov  
Adresse Balta iela 27  
Code postal LV-1055 Ville Riga  
Pays Lettonie

Norme d'essai : **NF EN ISO 11925-2:2013**: Allumabilité des produits de bâtiment soumis à l'incidence directe de la flamme  
Essai accrédité COFRAC : L'accréditation du COFRAC atteste de la compétence des laboratoires pour les seuls essais couverts par l'accréditation.

#### Produit testé

Désignation : **Relief 321**  
Description : Adhésif composé de soie et de fibres de cellulose à préparer en solution aqueuse pour application décorative de murs et plafonds.  
Masse volumique : 110 kg/m<sup>3</sup> ± 5 (déclarée) Masse surfacique : 220g/m<sup>2</sup> (calculée)  
Epaisseur : 2mm  
Taille : 250 mm x 90 mm x 2 mm  
Conditionnement : 23 ± 2 °C, 50 ± 5 % HR  
Application finale du produit : Enduit mural  
Producteur : Sia Silk Plaster Group

*L'attention est attirée sur le fait que les résultats obtenus avec l'échantillon objet du présent rapport d'essais ne sont pas généralisables sans justification de la représentativité des échantillons et essais.*

*Les résultats d'essai ne concernent que le comportement des éprouvettes d'un produit dans les conditions particulières de l'essai; ils ne sont pas destinés à être le seul critère d'évaluation du danger d'incendie présenté par le produit en utilisation.*

#### Résultats

Date de l'essai : 07/05/14

Réception échantillon : 07/04/14

	Sens 1					
	essai 1	essai 2	essai 3	essai 4	essai 5	essai 6
	Essai de propagation de flamme (Bord)			Essai de propagation de flamme (Bord)		
Inflammation	Non	Non	Non	Non	Non	Non
La flamme atteint 150 mm	Non	Non	Non	Non	Non	Non
Temps d'atteinte 150 mm (s)	Non applicable	Non applicable	Non applicable	Non applicable	Non applicable	Non applicable
Inflammation papier filtre	Non	Non	Non	Non	Non	Non
	Essai de propagation de flamme (Surface)			Essai de propagation de flamme (Surface)		
Inflammation	Non	Non	Non	Non	Non	Non
La flamme atteint 150 mm	Non	Non	Non	Non	Non	Non
Temps d'atteinte 150 mm (s)	Non applicable	Non applicable	Non applicable	Non applicable	Non applicable	Non applicable
Inflammation papier filtre	Non	Non	Non	Non	Non	Non

Condition d'exposition :

Exposition à la flamme de la surface et du bord pendant 30 s

Substrat et méthode de fixation :

Plaque de plâtre, pose à la taloche

**Observations : Le matériau répond aux exigences de la norme NF EN ISO 11925-2.**

T. TURF  
Responsable de l'essai

S. KHELIFI  
Responsable Technique



Parc de la Porte Nord-Rue Christophe Colomb  
62700 Bruay la Buisnière  
contact@crepim.fr http://www.crepim.fr  
Tél: 03-21-61-64-00 Fax: 03 21 61 64 01



ACCREDITATION N°1-0989  
Portée disponible sur www.cofrac.fr

## Rapport d'essai NF EN 13823

Rapport d'essai n°		Adressé à	
<b>Rapport d'essai n°</b>	RE 5E 1777/02/097 A	<b>Société</b>	SIA SILK PLASTER GROUP
<b>Date d'émission</b>	07/05/14	<b>Nom</b>	Nikolay Arutyunov
<b>Responsable</b>	Skander KHELIFI	<b>Adresse</b>	Balta iela 27
<b>Vos références</b>	Prépaiement	<b>Code postal</b>	LV-1055
<b>Date de commande</b>	Non applicable	<b>Ville</b>	Riga
<b>Page</b>	1 sur 6	<b>Pays</b>	Lettonie

<b>Norme d'essai :</b>	<b>NF EN 13823:2013: Essais de réaction au feu des produits de construction. Produits de construction à l'exclusion des revêtements de sol exposés à une sollicitation thermique par un objet isolé en feu.</b>
<b>Essai accrédité COFRAC :</b>	L'accréditation du COFRAC atteste de la compétence des laboratoires pour les seuls essais couverts par l'accréditation.

Produit testé	
<b>Désignation :</b>	<b>Adhésif composé de soie et de fibres de cellulose à préparer en solution aqueuse pour appli</b>
<b>Description :</b>	Adhésif composé de soie et de fibres de cellulose à préparer en solution aqueuse pour application décorative de murs et plafonds.
<b>Masse volumique :</b>	110 kg/m <sup>3</sup> ± 5 (déclarée)
<b>Masse surfacique :</b>	220g/m <sup>2</sup> (calculée)
<b>Epaisseur :</b>	2mm
<b>Remarques :</b>	à mettre en œuvre avec 7kg d'eau
<b>Taille :</b>	495 mm x 1500 mm x 2 mm et 1000 mm x 1500 mm x 2 mm
<b>Conditionnement :</b>	23 ± 2 °C, 50 ± 5 % HR
<b>Réception échantillon :</b>	07/04/14
<b>Mode de fixation et type de substrat:</b>	Plaque de plâtre, pose à la taloche
<b>Producteur:</b>	Sia Silk Plaster Group
<i>L'attention est attirée sur le fait que les résultats obtenus avec l'échantillon objet du présent rapport d'essais ne sont pas généralisables sans justification de la représentativité des échantillons et essais.</i>	
<i>Ces résultats d'essais rendent compte du comportement des éprouvettes d'un matériau soumis à des conditions spécifiques d'essai; ils ne prétendent pas représenter le seul critère d'évaluation du danger potentiel de contribution à l'incendie que présente le produit dans les conditions d'utilisation</i>	

Résultats			
<b>Date d'essai:</b>	07/05/14	<b>Réception échantillon :</b>	07/04/14
		<b>Moyennes des essais</b>	
<b>FIGRA<sub>0,2MJ</sub> (W/s)</b>		130,8	
<b>FIGRA<sub>0,4MJ</sub> (W/s)</b>		69,8	
<b>SMOGR<sub>A</sub> (m<sup>2</sup>/s<sup>2</sup>)</b>		0	
<b>THR<sub>600s</sub> (MJ)</b>		1,9	
<b>TSP<sub>600s</sub> (m<sup>2</sup>)</b>		17,2	
<b>Observations :</b> /			



Parc de la Porte Nord-Rue Christophe Colomb  
62700 Bruay la Buisnière  
contact@crepim.fr http://www.crepim.fr  
Tél: 03-21-61-64-00 Fax : 03 21 61 64 01



ACCREDITATION N°1-0989  
Portée disponible sur www.cofrac.fr

### Rapport d'essai NF EN 13823

Rapport d'essai n°  
Page

RE 5E 1777/02/097 A  
2 sur 6

#### Résultats d'essai

	Essai 1	Essai 2	Essai 3
<b>Epaisseur (mm)</b>	2	2	2
<b>Masse volumique (kg/m<sup>3</sup>)</b>	110	110	110
<b>Masse surfacique (g/m<sup>2</sup>)</b>	220	220	220
<b>FIGRA<sub>0,2MJ</sub> (W/s)</b>	103	97,1	192,3
<b>FIGRA<sub>0,4MJ</sub> (W/s)</b>	58,8	80,7	69,9
<b>SMOGRA (m<sup>2</sup>/s<sup>2</sup>)</b>	Seuil non atteint	Seuil non atteint	Seuil non atteint
<b>THR<sub>600s</sub> (MJ)</b>	1,8	1,9	2,1
<b>TSP<sub>600s</sub> (m<sup>2</sup>)</b>	19,7	17,1	14,8

<b>Propagation jusqu'au bord</b>	Non	Non	Non
<b>Chûte de débris / gouttes enflammées ≤ 10s</b>	Non	Non	Non
<b>Chûte de débris / gouttes enflammées &gt; 10s</b>	Non	Non	Non

<b>Apparition de flash</b>	Non	Non	Non
<b>Chûte de débris hors de la zone du brûleur</b>	Non	Non	Non
<b>Défaut de fixation de l'éprouvette / contre-paroi</b>	Non	Non	Non
<b>Déformation / chute de l'éprouvette</b>	Non	Non	Non
<b>Fuite de fumée</b>	Non	Non	Non

Observations : /



Parc de la Porte Nord-Rue Christophe Colomb  
62700 Bruay la Buisnière  
contact@crepim.fr http://www.crepim.fr  
Tél: 03-21-61-64-00 Fax: 03 21 61 64 01



ACCREDITATION N°1-0989  
Portée disponible sur www.cofrac.fr

## Rapport d'essai NF EN 13823

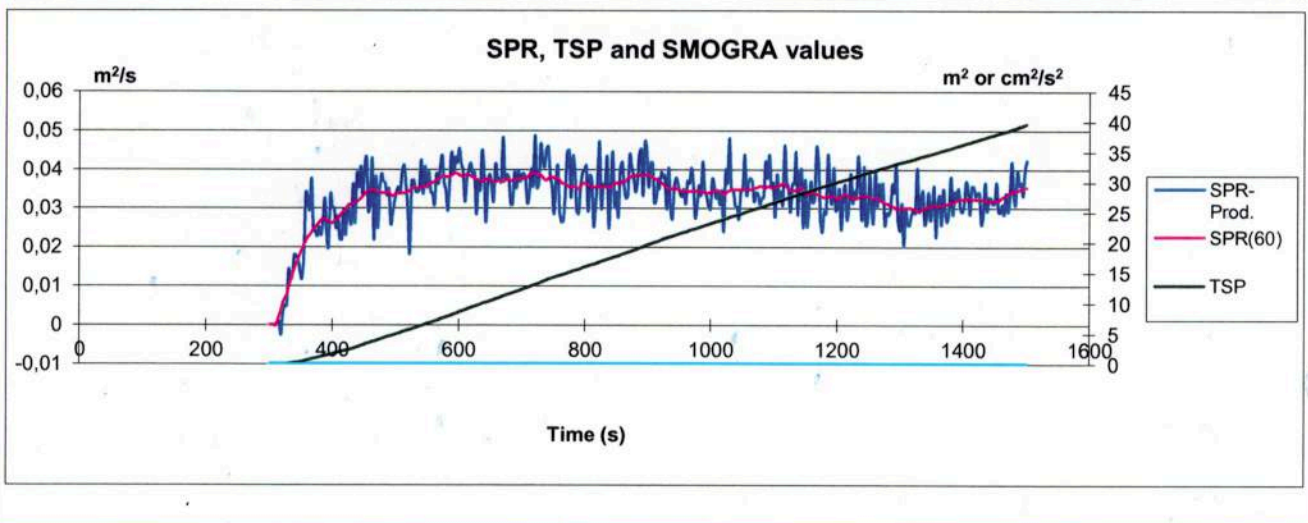
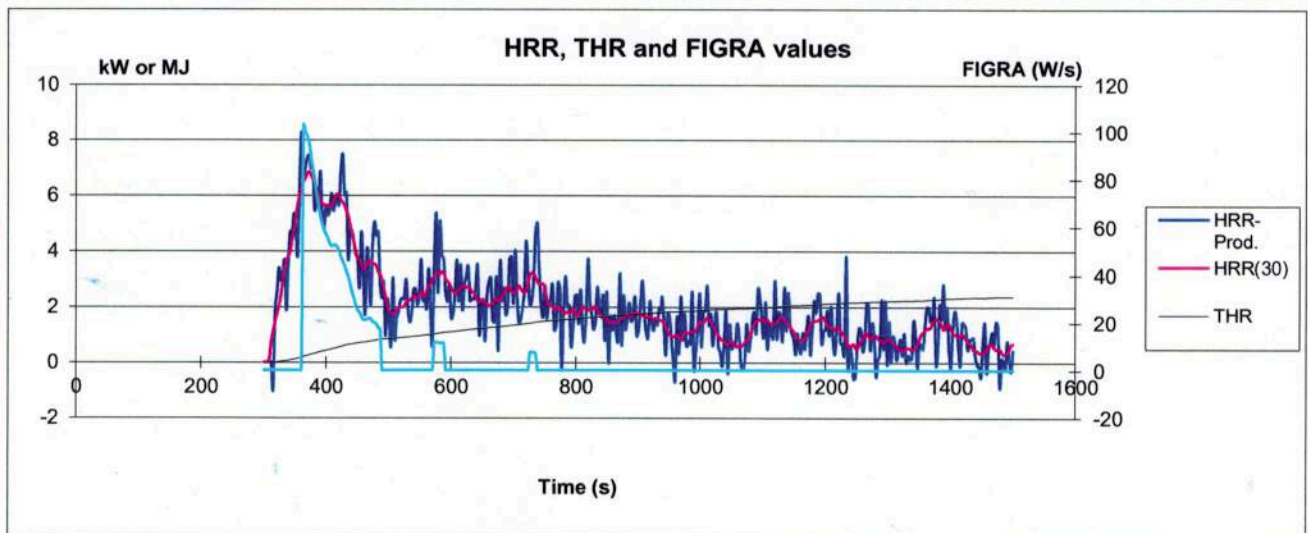
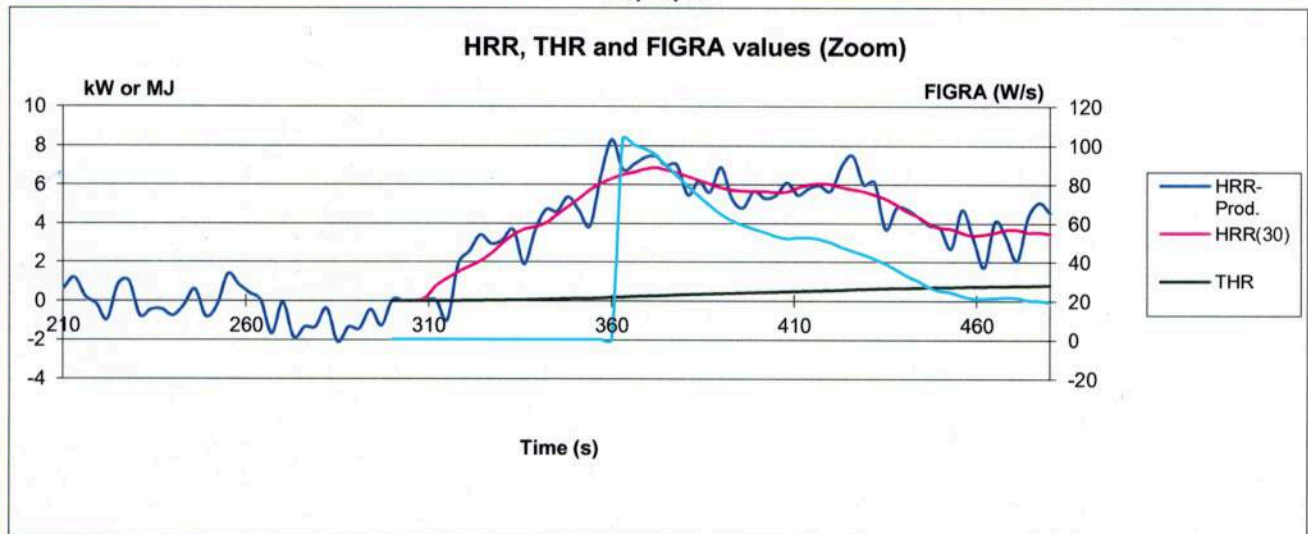
Rapport d'essai n°

RE 5E 1777/02/097 A

Page

3 sur 6

### Graphiques







Parc de la Porte Nord-Rue Christophe Colomb  
62700 Bruay la Buisnière  
contact@crepim.fr http:// www.crepim.fr  
Tél: 03-21-61-64-00 Fax : 03 21 61 64 01

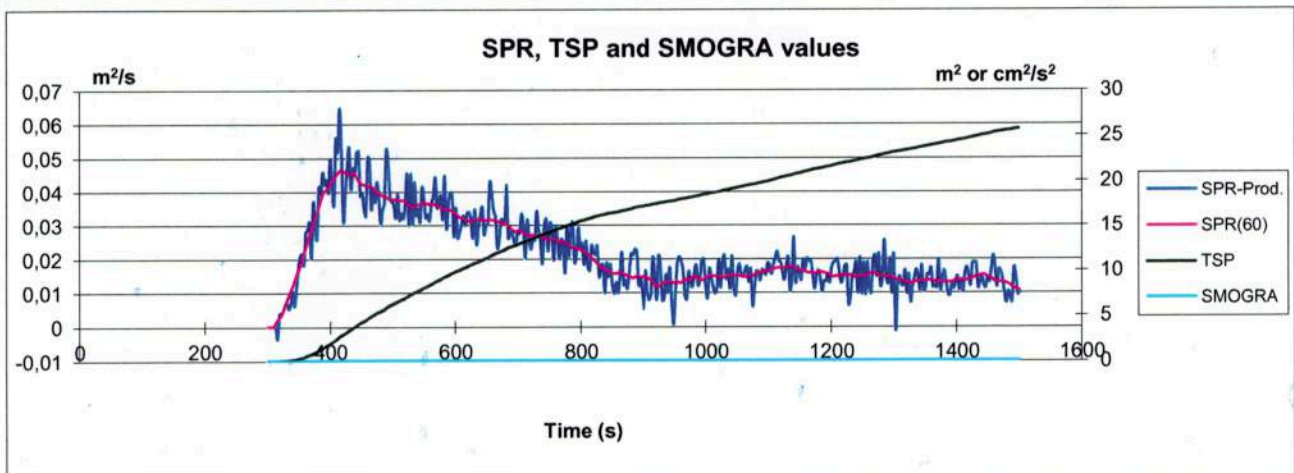
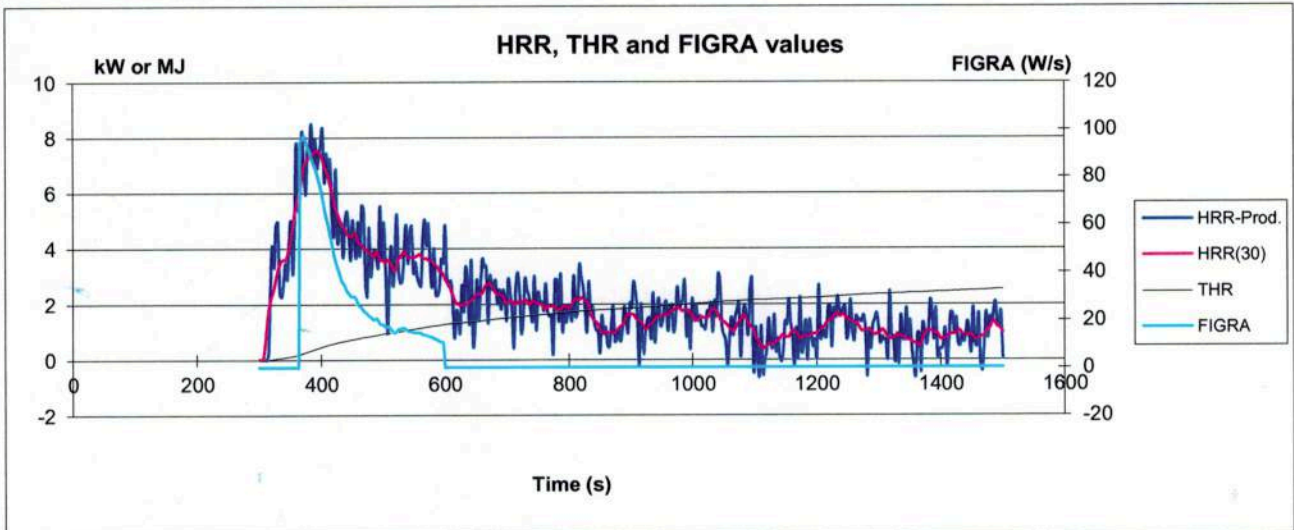
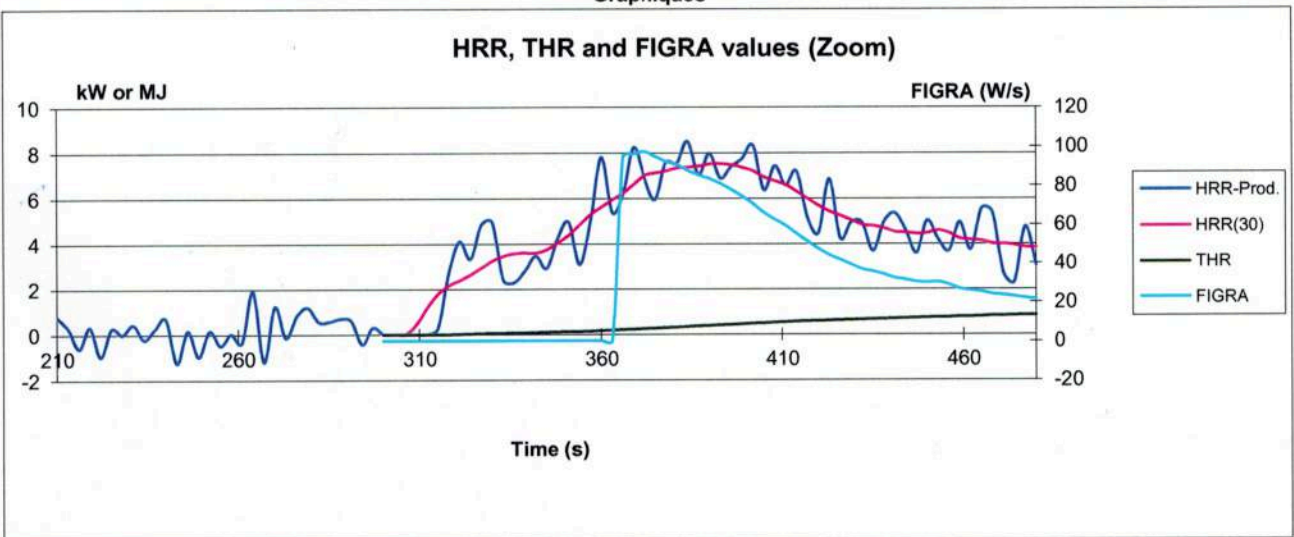


ACCREDITATION N°1-0989  
Portée disponible sur www.cofrac.fr

**Rapport d'essai NF EN 13823**

Rapport d'essai n° **RE 5E 1777/02/097 A**  
Page 4 sur 6

Graphiques



La reproduction de ce rapport d'essai n'est autorisée que sous sa forme intégrale. - Le rapport d'essai ne concerne que l'objet soumis à l'essai - Pour déclarer, ou non, la conformité à la spécification, il n'a pas été tenu explicitement compte de l'incertitude associée au résultat



Parc de la Porte Nord-Rue Christophe Colomb  
62700 Bruay la Buisnière  
contact@crepim.fr http:// www.crepim.fr  
Tél: 03-21-61-64-00 Fax : 03 21 61 64 01

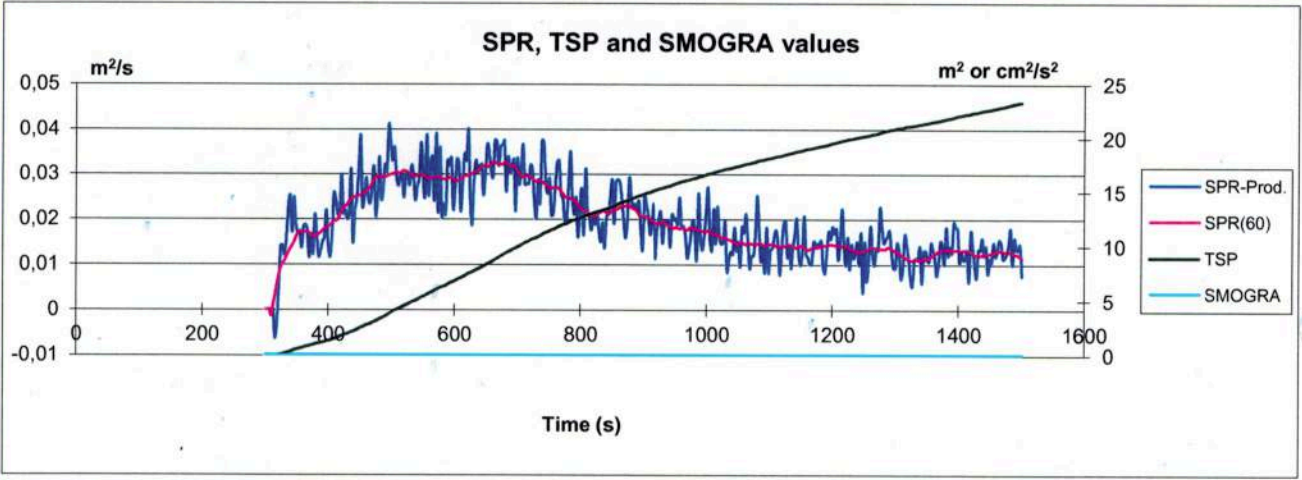
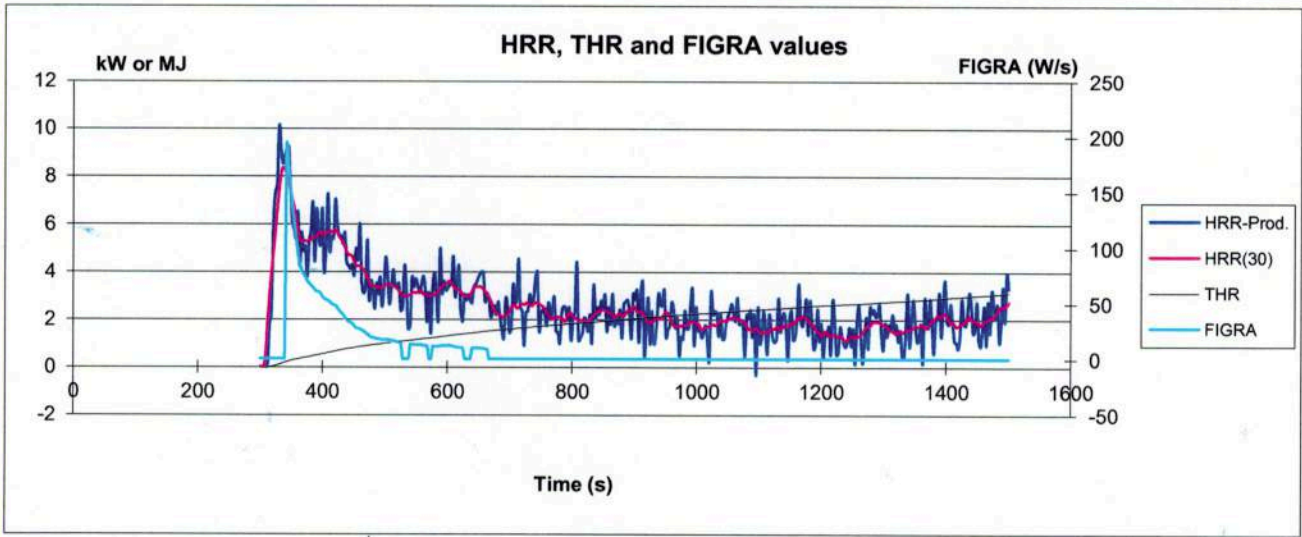
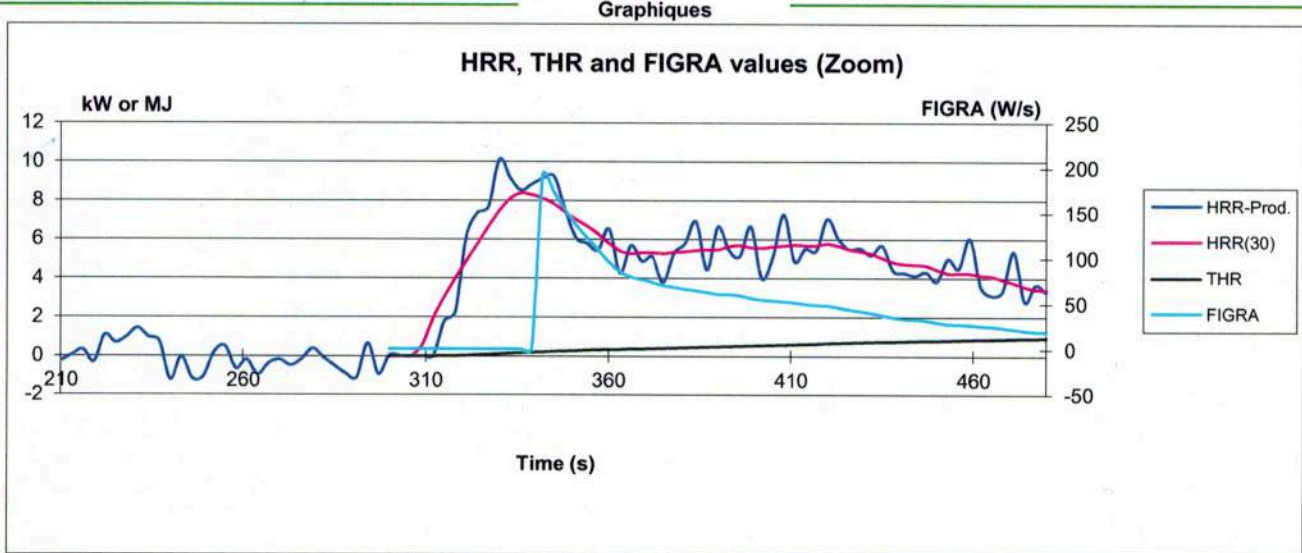


ACCREDITATION N°1-0989  
Portée disponible sur www.cofrac.fr

**Rapport d'essai NF EN 13823**

Rapport d'essai n° **RE 5E 1777/02/097 A**  
Page 5 sur 6

Graphiques



La reproduction de ce rapport d'essai n'est autorisée que sous sa forme intégrale. - Le rapport d'essai ne concerne que l'objet soumis à l'essai - Pour déclarer, ou non, la conformité à la spécification, il n'a pas été tenu explicitement compte de l'incertitude associée au résultat



Parc de la Porte Nord-Rue Christophe Colomb  
62700 Bruay la Buisnière  
contact@crepim.fr http:// www.crepim.fr  
Tél: 03-21-61-64-00 Fax : 03 21 61 64 01



ACCREDITATION N°1-0989  
Portée disponible sur www.cofrac.fr

## Rapport d'essai NF EN 13823

Rapport d'essai n°

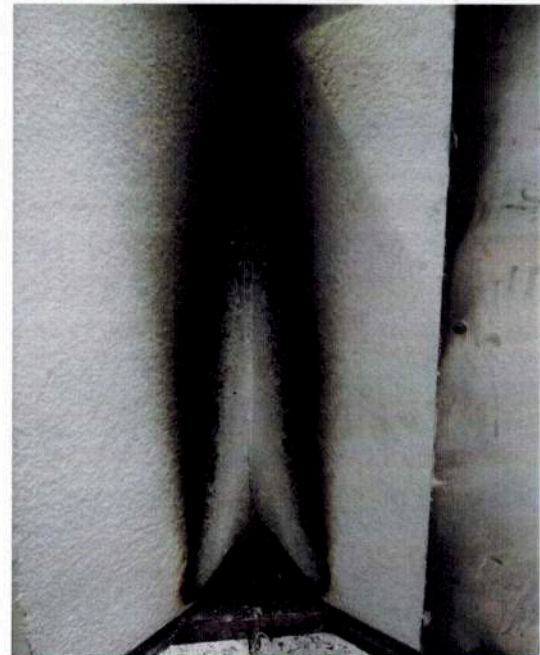
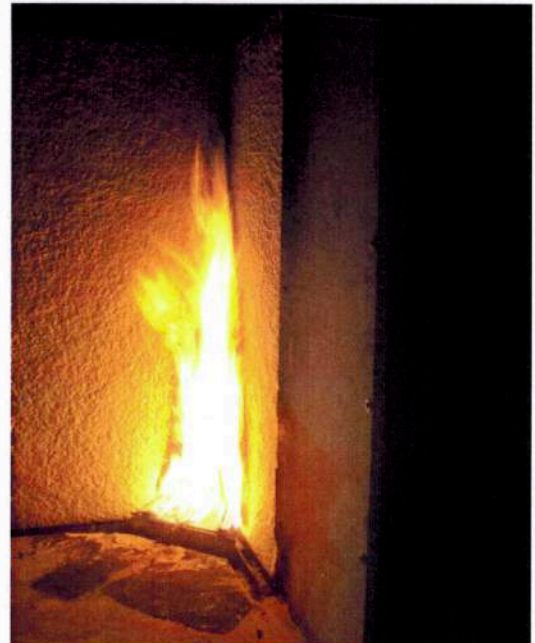
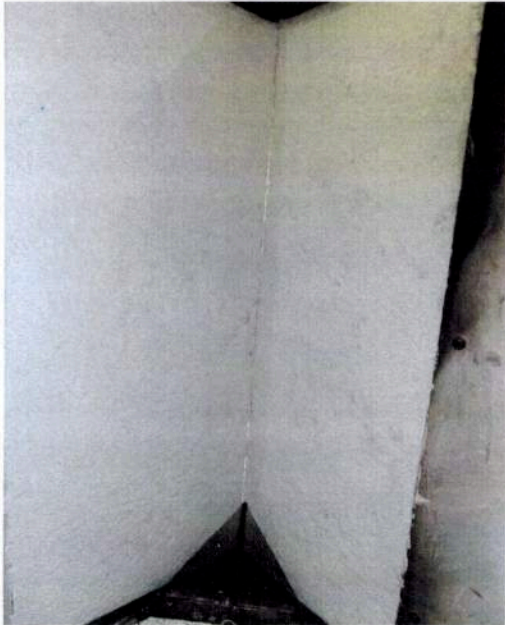
RE 5E

1777/02/097 A

Page

6 sur 6

Photos



O. DOBOSZ  
Responsable de l'essai

S. KHELIFI  
Responsable Technique